

## Historia del Pesario

El pesario tiene una historia que va desde hace miles de años. Durante el 1800 el primer pesario tipo anillo fue desarrollado. Los materiales que se utilizaban eran en metal , tales como el oro y la plata. Otros eran el corcho y otros tipos de esponjas.

Actualmente son manufacturados en distintas formas, tamaños y modelos en material de "silicone". El pesario es uno de las invenciones médicas que se ha mantenido en uso por tantos años.

**Bioteque**  
America Inc.

Cortesía de Bioteque América Inc.

## Usos Comunes Del Pesario

Mejorar / restaurar incontinencia urinaria



Diagnosticar / determinar necesidad de cirugía



Retrasar posibles cirugías



Alternativa a cirugías



Aliviar un Cystocele o Rectocele



Manejo de prolapsos de útero y hernias en la pared vaginal



Aliviar dolor de espalda por causa de retroversión



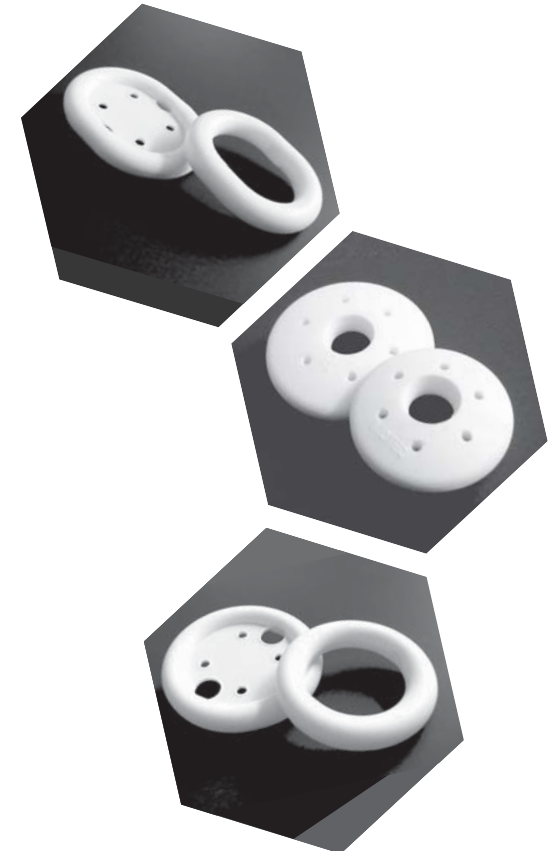
Diagnostico y terapia obstétrica



Aliviar presión en cerviz debilitada



## Uso y Cuidado del Pesario



**Bioteque**  
America Inc.

***Si eres candidata a un Pesario encontraras la siguiente información de mucha utilidad.***

El pesario es una prótesis utilizada por muchos años como un “ device “ medico en la ayuda a aliviar cystoceles, rectoceles, prolapsos de útero o vejiga con incontinencia urinaria. Los Pesarios vienen en varias formas y tamaños y materiales. Son perfectamente seguros y cómodos durante largos periodos de tiempo.

Preguntas Comunes:

***Utilizare siempre el Pesario?***

No necesariamente. Los pesarios son una alternativa a las cirugías, sus músculos vaginales pudieran fortalecerse de forma tal que el Pesario no sea necesario. En ocasiones los Pesarios son requeridos cuando se hacen ejercicios como trotar o movimientos abruptos. Ciertamente si usted es candidata a cirugía su Pesario es temporero hasta que se practique la cirugía correctiva.

***Puede doler o ser incomodo el Pesario?***

El Pesario con el tamaño correcto nunca va a ocasionar dolor o molestia. Usted debe llevar a cabo sus actividades diariamente de forma normal sin ningún tipo de dificultad.

***Con que frecuencia debo remover mi Pesario?***

Es recomendable remover el Pesario para limpieza según las instrucciones de su doctor. El coordinara una cita con usted para remoción y limpieza del Pesario. No se

alarme si su próxima cita es en las próximas semanas, pues no es inusual mantenerlo colocado entre 4 a 12 semanas.

***Cual es mi Responsabilidad?***

Su responsabilidad es seguir las instrucciones de su medico en todo momento. Utilice el Pesario y cumpla con sus citas de seguimiento. Si va a llevar a cabo alguna actividad inusual consulte a su medico antes de llevarla a cabo.

***El Pesario activara la alarma en los Aeropuertos?***

De ninguna manera va a suceder.

***Puedo tener sexo con el Pesario colocado?***

Ciertamente lo puede hacer. Si necesita remover el Pesario visite a su medico.

***Puede el Pesario prevenir quedar embarazada?***

NO. El Pesario no es un método ni “ device ” contraceptivo. Si usted esta sexualmente activa mientras esta utilizando un Pesario y quiere evitar quedar embarazada debe discutirlo con su medico.

***Se puede caer mi Pesario luego de colocado?***

Si, puede ocurrir. Si su Pesario es muy pequeño o necesita otro tipo diferente en ocasiones se puede caer. Si esto ocurre comuníquelo al medico y coordine una cita. Es posible que usted necesite otro tamaño o tipo de Pesario

***Parece que mi Pesario se ha movido de sitio y causa molestia?***

Llame a su medico para instrucciones.

***He notado descarga o sangrado, Que debo hacer?***

En ocasiones el Pesario puede causar irritación del tejido y pequeñas descargas de sangrado. Comuníquese con su medico si es de forma continua o persistente.

***Que puedo hacer con bañarme / asearme todos los días?***

No cambie su rutina diaria de bañarse y deaseo personal porque este utilizando un Pesario.

***Me puedo duchar?***

Usted no necesita ducharse a menos que reciba instrucciones de su medico.

**Bioteque**  
America Inc.

Toll Free 800-889-9008  
Fax 408-526-9399  
www.bioteque.com